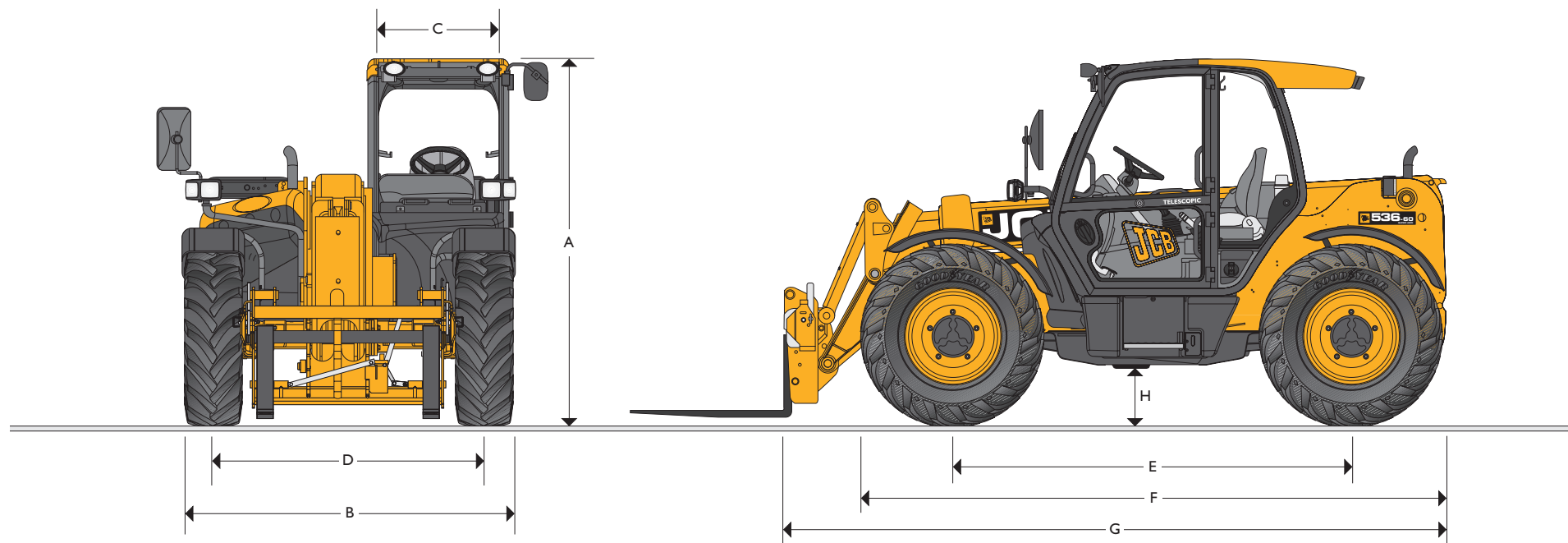


CAPACITE DE CHARGE MAXI : 3600 kg HAUTEUR DE LEVAGE MAXI : 6,2 m



## CARACTERISTIQUES ET DIMENSIONS

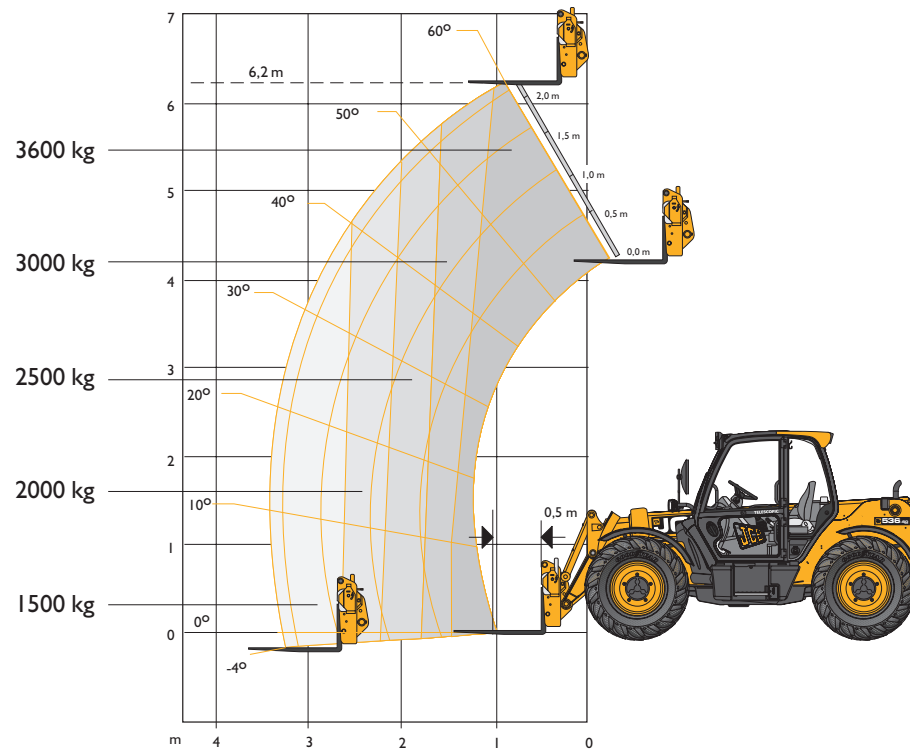
Modèle	536-60
	m
A Hauteur hors tout	2,49
B Largeur hors tout (aux pneumatiques)*	2,29
C Largeur intérieure de la cabine	0,94
D Voie aux roues avant	1,81
E Empattement	2,75
F Longueur hors tout à l'avant des pneus	4,03
G Longueur hors tout au tablier	4,55

\* Variable selon le type de pneus

Modèle	536-60
	m
H Garde au sol	0,4
Rayon de braquage extérieur sur pneus	3,7
Angle de cavage	degrés 42,6
Angle de bennage	degrés 42,5
Poids	kg 7200
Pneumatiques	460/70 R24

Note : Machine illustrée avec l'option Air conditionné montée sur le toit (modèles Agri Plus et Agri Super).

## CAPACITES DE LEVAGE – 536-60



## CAPACITES DE LEVAGE – 536-60

Modèle		536-60
Capacité de charge maxi	kg	3600
Capacité de charge à hauteur maxi	kg	3600
Capacité de charge à portée maxi	kg	1500
Hauteur de levage	m	6,20
Portée à hauteur de levage maxi	m	0,87
Portée maximale avant	m	3,30
Portée avec une charge d'une tonne	m	3,30
Hauteur de placement	m	5,42

Conforme au test de stabilité EN 1459 Annexe B

## MOTEUR

Grâce à sa technologie de pointe et sa conception novatrice, il allie faible consommation de carburant, niveau sonore réduit, puissance et couple élevés, fiabilité totale et entretien minimal. Filtre à air cyclonique de type sec, à deux étages, avec élément filtrant principal et élément de sécurité.

		Etape IIIB	Etape IIIB
Modèle		Agri	Agri Plus/Agri Super
Fabricant		JCB	JCB
Cylindrée	l	4,4	4,4/4,8
Nombre de cylindres		4	4
Alésage	mm	103	103/106
Course	mm	132	132/135
Admission		Turbocompressée et refroidie	Turbocompressée et refroidie
<b>Puissance nominale</b>			
Puissance à 2200 tr/min	cv (kW)	109 (81)	125 (93)/145 (108)
<b>Couple nominal</b>			
Couple à 1500 tr/mn	Nm	516	550/560

## TRANSMISSION

## Etape IIIB

**Agri/Agri Plus :** Transmission JCB Powershift intégrant un convertisseur de couple, un renvoi d'angle et une boîte de vitesses à 4 rapports en un seul ensemble monobloc. Sélection des vitesses incorporée au joystick avec 4 rapports en marche avant et en marche arrière. Vitesse de déplacement de 33 km/h. Transmission à 4 roues motrices permanentes. Coupure automatique de la transmission à la pédale de freins, débrayable au tableau de bord.

**Agri Super :** Transmission JCB à 6 vitesses intégrant un convertisseur de couple, un renvoi d'angle et une boîte de vitesses automatique à 6 rapports avec verrouillage de convertisseur de couple en 5<sup>ème</sup> et 6<sup>ème</sup>, en un seul ensemble monobloc. Deux modes de fonctionnement : Manuel et Auto. Vitesse de déplacement de 40 km/h. Sélection électrique 2/4 roues motrices. Sélection des vitesses incorporée au joystick. Sélection automatique de la 4<sup>ème</sup> à la 6<sup>ème</sup> en mode Auto. Coupure automatique de la transmission à la pédale de freins, débrayable au tableau de bord.

**Pont avant JCB avec différentiel autobloquant à glissement limité :** Pont arrière JCB avec différentiel à report de charge MAXTRAC. Réducteurs épicycloïdaux JCB dans les moyeux.

## FREINS

**Frein de service :** frein hydraulique, à multi-disques immergés dans bain d'huile, à rattrapage de jeu automatique et à libération totale dans le pont avant, agissant sur les 4 roues.

**Frein de parking :** frein à disque sur l'arbre de sortie de la boîte de vitesses (93 kW/125 cv, 108 kW/145 cv – type disques immergés).

### FLECHE ET TABLIER

La flèche est construite en acier spécial à haute résistance.

Patins composite de guidage à longue durée de vie et entretien réduit (compatible avec le Waxoil).

Le tablier JCB Q-fit, à mise à niveau automatique et verrouillage manuel, permet l'accrochage rapide de fourches à palettes et d'une vaste gamme d'accessoires.

Un circuit hydraulique auxiliaire en nez de flèche est monté de série.

### CLAPETS DE SECURITE

Montés sur les vérins d'inclinaison du tablier, d'extension/rétraction et de levage de la flèche.

### CONTENANCES

Réservoir à carburant	litres	146
Réservoir hydraulique	litres	85
Liquide de refroidissement	litres	23

### SYSTEME HYDRAULIQUE

		Agri	Agri Plus/Agri Super
Pression de service	bar	260	260
Circuit hydraulique principal	l/mn	140	140
Pompe		A débit variable	A débit variable
Commandes		Manipulateur monolevier monté dans la cabine – Commande servo électrique des fonctions montée, descente, cavage et bennage – extension/rétraction – circuit hydraulique auxiliaire.	Manipulateur monolevier monté dans la cabine – Commande servo électrique des fonctions montée, descente, cavage et bennage – extension/rétraction – circuit hydraulique auxiliaire.
<b>Temps de cycles</b>		<b>Secondes</b>	<b>Secondes</b>
Montée		6,5	6,2
Descente		5,0	5,0
Extension		5,5	5,5
Rétraction		4,5	4,5
Bennage		3,2	2,8
Cavage		2,5	2,2

### SYSTEME ELECTRIQUE

12 V, masse négative. Batterie de 95 Ah. Alternateur de 95 A. Eclairage conforme au code de la route. Feu de recul. Clignotants. Feux de détresse. Alarme de recul.

### CABINE DELUXE

Cabine SPATIONIC Grand luxe, conforme aux normes ROPS ISO 3471 et FOPS ISO 3449. Toutes les vitres sont en verre teinté. Pare-brise et vitre de toit en verre feuilleté. Barres de toit, essuie-glace/lave-glace pour la vitre de toit et la vitre arrière, système de chauffage/désembuage. Vitre arrière ouvrante. Alarme visuelle et sonore pour la température du liquide de refroidissement la pression d'huile moteur, le colmatage du filtre à air, la charge de la batterie, la température et la pression de l'huile de transmission, et la présence d'eau dans le carburant. Compteur d'heures, compteur de vitesse, jauge de température moteur, jauge de carburant et horloge.

Colonne de direction réglable avec commande du sens de marche. Pédales d'accélération et de freins au plancher.

Siège suspendu grand confort, entièrement réglable, avec poignée de frein de parking fixée sur le côté.

Indicateur automatique de moment de charge avec alarme sonore et visuelle, à hauteur des yeux, recevant un signal de capteurs de charge placés sur l'essieu arrière.

Ce système surveille en permanence la stabilité longitudinale de la machine et permet à l'opérateur d'en conserver la maîtrise.

Capteur de présence de l'opérateur sur le siège (machines Etape IIIB).

\* Le système JCB ALC (Adaptive Load Control) répond aux exigences de la norme EN15000.

**Commandes hydrauliques :**

**Agri/Agri Plus/Agri Super :** Joystick multifonction avec inverseur de sens de marche avant/heutre/marche arrière, sélection des vitesses et commandes proportionnelles d'extension/rétraction et du circuit hydraulique auxiliaire (débit continu).

### DIRECTION

Direction hydrostatique par vérins de direction indépendants sur les deux essieux.

Trois modes de direction : 2 roues directrices avant, 4 roues directrices et marche en crabe. Sélection par un commutateur placé à gauche dans la cabine, réaligement automatique des roues.

### OPTIONS ET ACCESSOIRES

**Options :** phares de travail avant et arrière supplémentaires, gyrophare, extincteur, pneus radiaux industriels, sélection électrique 2/4 roues motrices, différentiel à glissement limité dans l'essieu avant, grilles de pare-brise et de vitre de toit, siège à suspension pneumatique, pare-soleil de pare-brise et de vitre de toit, kit autoradio, climatisation, ventilateur réversible et enclenchement automatique, essuie-glace/lave-glace de pare-brise à 2 vitesses et fonction intermittente, système de suspension active, attelage de remorque avec circuit électrique, plusieurs options de tablier. Contactez votre concessionnaire pour de plus amples informations.

**Accessoires :** Contactez votre concessionnaire pour une présentation détaillée de la gamme.