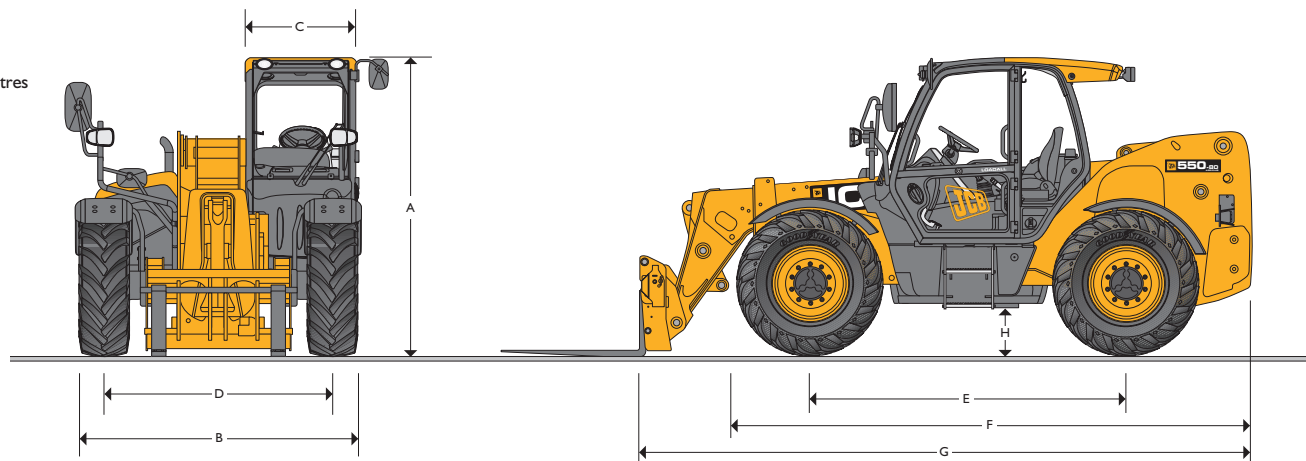




CAPACITE DE CHARGE : 4 999 kg

HAUTEUR DE LEVAGE MAXI : 8,10 mètres



DIMENSIONS

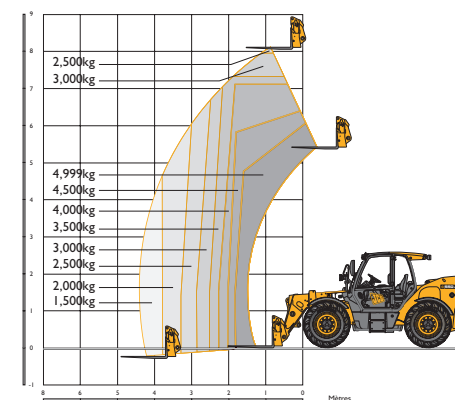
A	Hauteur hors tout	m	2.59
B	Largeur hors tout avec pneus standards*	m	2.42
C	Largeur intérieure de cabine	m	0.94
D	Voie avant	m	1.98
E	Empattement	m	2.75
F	Longueur à l'avant des pneumatiques	m	4.42
G	Longueur hors tout à l'avant du tablier	m	5.27
H	Garde au sol	m	0.40
	Angle de cavage du tablier	degrés	47.0
	Angle de bennage du tablier	degrés	33.0
	Poids	kg	10150
	Pneumatiques		440/80R24

*En fonction du type de pneumatiques.

MOTEUR

Marque		JCB
Cylindrée	litres	4.4
Nombre de cylindres		4
Alésage	mm	103
Course	mm	132
Aspiration		TCA
Puissance nominale		
Puissance à 2 200 tr/min	cv (kW)	130 (97) / 145 (108)
Couple		
Couple à 1 500 tr/min	Nm	532 / 550

PERFORMANCE DE LEVAGE



PERFORMANCES DE LEVAGE

Capacité de levage maximale	kg	4999
Capacité de levage à hauteur maximale	kg	2500
Capacité de levage à portée maximale	kg	1500
Hauteur de levage	m	8.1
Portée à hauteur maximale	m	0.92
Portée maximale vers l'avant	m	4.47
Portée avec 1 tonne de charge	m	4.47
Hauteur de placement	m	7.45

Conforme au test de stabilité EN 1459 Annexe B.



TRANSMISSION

Transmission JCB Powershift intégrant un convertisseur de couple, un inverseur de sens de marche et une boîte de vitesses Powershift à 4 rapports avant et arrière commandée à partir d'un commutateur monté sur la colonne de direction. Vitesse de déplacement 38 km/h. Transmission à 4 roues motrices permanentes.

Ponts avant et arrière : moteurs et directeurs, à train épicycloïdal dans les moyeux de roues avec différentiel à répartition de couple (à glissement limité à l'avant.).

FREINAGE

Frein de service : Multidisques à bain d'huile à rattrapage automatique dans le pont avant et arrière agissant sur les 4 roues.

Frein de stationnement : Frein à disque à commande mécanique en sortie de boîte de vitesses.

FLÈCHE ET TABLIER

La flèche JCB est construite en acier haute résistance.

Patins de guidage à longue durée de vie et entretien réduit certifié par l'utilisation du WAXOIL.

Le tablier JCB Q-fit, à levage parallèle automatique et verrouillage manuel, permet l'accrochage rapide de fourches à palettes et d'une vaste gamme d'accessoires.

Une connexion DE au circuit hydraulique auxiliaire en tête de flèche fait partie de l'équipement de série.

Système de suspension active de la flèche SSA.

CLAPETS DE SÉCURITÉ

Montés sur les vérins de levage, de bennage et télescopique de la flèche.

RÉSERVOIRS

Réservoir carburant	litres	146
Réservoir hydraulique	litres	112
Liquide de refroidissement	litres	23

CIRCUIT ÉLECTRIQUE

Batterie heavy duty 12V – 95 Amp.h. Alternateur de 95 Amp. Éclairage conforme au code de la route. Feux de recul. Clignotants.

Feux de détresse. Alarme de recul. Phares de travail avant et arrière. Gyrophare.

DIRECTION

Direction assistée hydrostatique avec vérins de directions montés sur chapes des 2 essieux.

Trois modes de direction à commutation automatique : 2 roues directrices avant, 4 roues directrices et marche en crabe actionnée depuis la cabine par un sélecteur à commutation électrique. Alignement automatique des roues pour un changement de mode en roulant.

HYDRAULIQUE

Pression maximale	bar	260
Circuit hydraulique principal	l/min	140
Pompe	A débit variable	
Commandes	Joystick multifonctions	
	(montage sur accoudeur en option) – Servo piloté multifonctions	
Temps de cycles	secondes	
Montée	7.4	
Descente	5.9	
Extension	8.3	
Rétraction	5.9	
Bennage	2.8	
Cavage	3.0	

CABINE

La cabine JCB silencieuse, sûre et confortable est conforme aux directives ROPS ISO 3471 et FOPS ISO 3449. Vitres teintées panoramiques, avec toit et pare brise avant en verre laminé. Barres de protection de toit, essuie-glaces pour vitre de toit, vitre arrière et pare brise, système de chauffage/désembuage grand débit et pare soleil. Vitre arrière ouvrante avec essuie-glace/lave-glace. Prédiposition radio. Témoins visuels et sonores pour la température et la pression d'huile moteur et transmission, la présence d'eau dans le carburant, filtre à air, charge de la batterie. Compteur d'heures, compteur de vitesses, jauge de carburant, température du moteur, horloge. Siège à suspension pneumatique. Colonne de direction réglable avec commande de sélection des vitesses Powershift et du sens de marche. Pédale d'accélération au plancher. Siège pneumatique grand confort, entièrement réglable, avec poignée de frein de stationnement fixé sur le côté.

Contrôleur de moment de charge, visuel et sonore, placé à hauteur des yeux, recevant un signal d'un capteur de charge sur l'essieu arrière. Ce système surveille en permanence la stabilité longitudinale de la machine et offre à l'opérateur un contrôle permanent.

Commandes hydrauliques :

Joystick Monolevier entièrement proportionnel avec sélecteur marche avant/point mort/marche arrière, coupure de la transmission.

En option Joystick sur l'accoudeur

OPTIONS ET ACCESSOIRES

Options : gyrophare clignotant rotatif, nombreuses montes de pneus, protection pare-brise et toit, écran toit et avant, kit radio, climatisation, système auxiliaire à haut débit, crochets d'attelage avec prise électriques et hydrauliques, seconde voie auxiliaire en bout de flèche. – contactez votre concessionnaire.

Accessoires : Contactez votre concessionnaire pour une présentation détaillée de la gamme complète.

Commande d'adaptation de charge pour pays UE conforme EN15000